



Requisiti per l'ammissione e costo per partecipante

Titoli di studio che consentono l'accesso

Lauree del vecchio ordinamento: Tutte

Lauree di I livello: Tutte

Lauree di II livello: Tutte

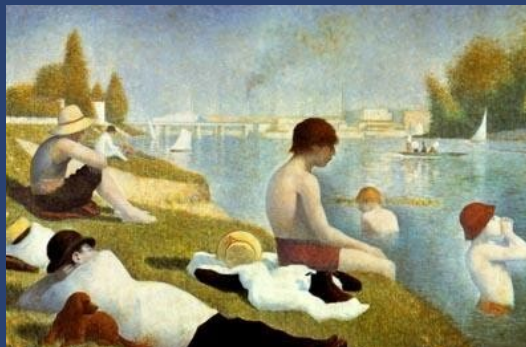
Altro: Titoli stranieri equipollenti riconosciuti idonei in base a quanto previsto dall'art. 2. 5 dal Regolamento per la disciplina dei Master-Non è necessario essere in possesso dell'abilitazione alla professione. Sono ammessi anche i laureandi a condizione che conseguano il titolo entro l'inizio del Master.

Quota d'iscrizione complessiva

€ 1.917,50 suddivisa in 2 rate (comprese le quote accessorie di € 16,00 e € 1,50)

1^ rata: € 950,00 (più le quote accessorie) da versare all'atto dell'immatricolazione

2^ rata: € 950,00 da versare **entro e non oltre il 30/06/2022**



Comitato Scientifico

Prof. Stefano Geuna, Prof. Pasquale Pagliaro,
Dott. Marco Rolando, Prof.ssa Marinella Clerico,
Prof.ssa Maria Giuseppina Robecchi
Dott.ssa Marta Levi Montalcini

Percorso Didattico

Il corso è articolato in 4 Moduli e prevede una parte di tirocinio

Sede lezioni teoriche

Polo Didattico A.O.U. San Luigi Gonzaga di Orbassano (TO)

Alla luce dell'emergenza sanitaria in corso, il percorso didattico del Master potrà assumere un ambiente di apprendimento integrato in modalità "blended" (ovvero mista), comprensiva anche della didattica alternativa.

Per le modalità di ammissione e di presentazione delle domande si prega di visionare l'uscita del bando pubblicato sul sito del Dipartimento:

<http://www.dscb.unito.it/do/home.pl/View?doc=master.htm>

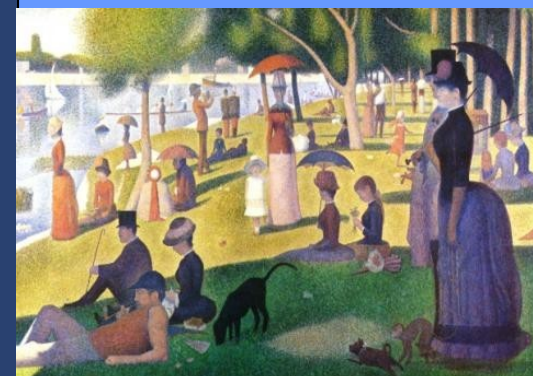
Scadenza presentazione domanda di ammissione: 14/01/2022



Università degli Studi di Torino
Dipartimento di Scienze Cliniche e Biologiche

**Master di I livello in
"Autismi:
percorsi diagnostico-
terapeutici
e strategie di intervento"
A.A. 2021/22**

VII° Edizione



**Posti disponibili: 30
Febbraio 2022- Marzo 2023**

**Il Master comporta
l'attribuzione di 60 CFU**

In collaborazione con

A.S.L. TO3
Azienda Sanitaria Locale
di Collegno e Pinerolo





Obiettivi formativi del Master

La finalità del Master è rappresentata dalla formazione di figure professionali che in un'ottica multidisciplinare apprendano conoscenze e competenze metodologiche ed operative in merito agli strumenti di intervento terapeutico con i soggetti autistici secondo le linee-guida nazionali ed internazionali e secondo la normativa nazionale e regionale.

La recente DGR 25-6692 del 30.12.2013, nell'ottica di attuare le linee di indirizzo promosse dall'Accordo Stato - Regioni del 22.11.2012, promuove la costituzione in ogni ASL piemontese, di "uno o più nuclei di operatori formati, definito Nucleo DPS".

Elementi strategici del Master intendono essere:

- a) Una visione di insieme e completa del problema relativo ai disturbi dello spettro autistico
- b) La particolare attenzione alla diagnosi alla diagnosi ed all'intervento precoce
- c) Una formazione particolarmente rivolta alla attività "sul campo"

Moduli Tematici

I Modulo: Fondamenti di anatomia, fisiologia, genetica e statistica correlati all'autismo

Anatomia - Fisiologia - Genetica - Elementi di epidemiologia dei disturbi dello spettro autistico

II Modulo: Elementi di neuropsichiatria infantile dell'autismo

Eziopatogenesi e quadri clinici dell'autismo - Protocollo diagnostico: anamnesi, esame obiettivo. Esami strumentali - Valutazione diagnostica e funzionale - Diagnosi differenziale e comorbidità - Valutazione dei problemi motori e sensoriali correlati all'autismo

III Modulo: Gestione degli interventi

Riferimenti normativi - Interventi comportamentali e psicoeducativi - Metodi ABA e DENVER - Interventi CAA - Approccio TEACCH - Intervento psicomotorio - Trattamento autismo alto funzionamento/abilità sociali - Interventi logopedici - Psicoterapia dei disturbi dello spettro autistico ad alto funzionamento — Gestione dei comportamenti problema - Autismo e tecnologie - Integrazione scolastica: il lavoro con gli insegnanti - Psicofarmacologia — Altri interventi abilitativi: ipoterapia

IV Modulo: 4. Famiglia, mondo associativo e passaggio all'età adulta

Comunicazione di diagnosi e competenza della famiglia - Autismo in famiglia - Il mondo associativo ANSA - Il passaggio all'età adulta

Seminari: Autismi e comorbidità psichiatriche, Autismi e sessualità (da definire durante l'anno).

Tirocinio

Si svolgerà presso le strutture territoriali convenzionate (Asl, Associazioni, Enti). Qualora persistano le condizioni di emergenza sanitaria Covid-19 il tirocinio consisterà in un'attività a distanza.